

¡Échele un vistazo a nuestro NUEVO configurador de producto en 3D!

**TTP** Thermal Transfer Products   
AN API HEAT TRANSFER COMPANY

# POTENCIA OLEOHIDRÁULICA

## CATÁLAGO DE PRODUCTO



Líder en el sector de diseño y fabricación de productos de transferencia de calor de alta ingeniería vendidos a través de una red global de socios de distribución.

**ENFRIAMOS**  
SUS  
**EQUIPOS**

## Somos una empresa de API Heat Transfer.

TTP, que se vende a través de una red global de socios de distribución, ofrece una línea completa de productos estándares disponibles en API Heat Transfer. Esto incluye una amplia gama de intercambiadores de calor para potencia oleohidráulica (aceite-agua, aceite-aire, aire-aire) utilizados en aplicaciones móviles e industriales, junto con otros modelos diseñados sobre medida para enfriar motores.

## Somos una red global de socios de distribución.

Como líder reconocido en la industria, TTP cuenta con una línea amplia de enfriadores de aceite estándar y fabrica enfriadores y módulos de motor OEM diseñados sobre medida para los mercados de potencia oleohidráulica industriales y móviles. Diseñamos y fabricamos intercambiadores de calor de materiales de aluminio y cobre, tanto componentes como módulos de enfriamiento de varios niveles. Contamos con una amplia experiencia en ingeniería de aplicaciones en las industrias Móvil, Industrial, de Compresores y de Procesos.



Casa Matriz de TTP – Racine, Wisconsin EE. UU.

ISO  
9001:2008  
REGISTERED

## Servimos a estos mercados.

Maquinaria Industrial

Agricultura

Manejo de materiales

Potencia Oleohidráulica

Construcción

Petróleo y Gas

Equipos Especializados

Cuidado del Césped

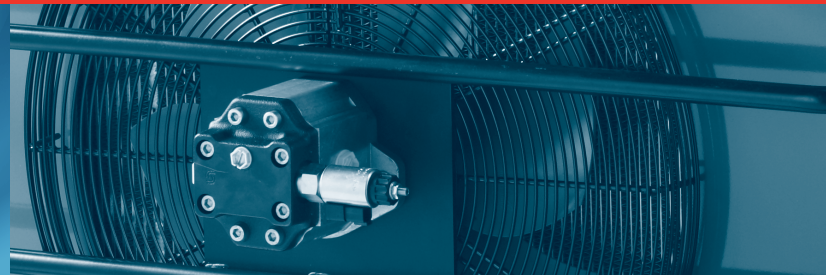


## Ofrecemos un mundo de soluciones de transferencia de calor.

- Racine, Wisconsin
- Franklin, Wisconsin
- Iron Ridge, Wisconsin
- Buffalo, New York
- Bretten, Germany
- Dortmund, Germany
- Suzhou, China



# Enfriamiento Móvil



Nuestras soluciones móviles ofrecen enfriadores de aceite, radiadores y enfriadores de aire de carga con o sin ventiladores de CC eléctricos y controladores de motor de ventilador hidráulico. Son fabricados de aluminio soldado o tubos redondos de cobre con aletas, y están disponibles en productos de catálogo estándar y en módulos OEM diseñados sobre medida.

## Mercados de Enfoque

- Agricultura
- Construcción
- Silvicultura
- Manejo de materiales
- Minería
- Fuera de Carretera Sobre Carretera Especializados
- Cuidado del Césped



Módulo de enfriamiento listo para usar

## Nuestra Serie de Productos

- |     |      |       |   |    |
|-----|------|-------|---|----|
| MA  | DH   | DF    | M | MF |
| AOC | AOHM | AOVHM |   |    |

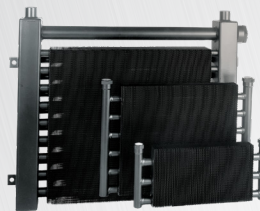
## Nueva Tecnología

### Ventilador de CC sin Escobillas

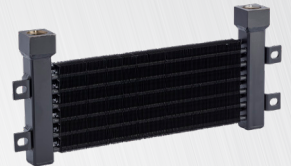
TTP ahora ofrece ventiladores axiales equipados con motores eléctricos CC sin escobillas. Estos ventiladores son una opción destacada en muchos enfriadores de aceite del catálogo estándar de la serie P-BAR MA. Los motores sin escobillas ofrecen ventajas para una vida útil prolongada, con consumo de corriente bajo durante el arranque, control personalizado de velocidad del ventilador y menor ruido ambiental.



MA



DH



M



DF



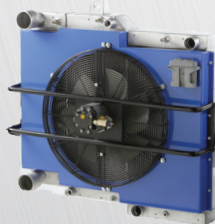
MF



AOC



AOVHM



Módulo de Enfriamiento Listo para Usar



# Enfriamiento Industrial



Nuestras soluciones industriales ofrecen enfriadores de aceite enfriados por aire fabricados con o sin motores de CA eléctricos y enfriadores de carcasa y tubo enfriados por agua diseñados para múltiples tipos de líquidos y fabricados con aluminio, cobre y acero para aplicaciones relacionadas a la potencia oleohidráulica.

## Mercados de Enfoque

Prensas Hidráulicas  
 Moldeo por Inyección y Extrusión  
 Unidades de Potencia Hidráulica  
 Petróleo y Gas  
 Energía Eólica  
 Industria Papelera

## Serie de Productos

### Enfriado por Aire

AOC AO AOF AOVH RM  
 AOL BOL OCA COL DH DHF  
 M MF AOHM AOVHM MA

### Enfriado por Agua

EK EKT EC HC SSC A B  
 CA UC/UCV PVR BPSW  
 BPW PF COLW

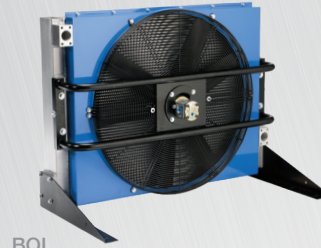
## Amplia Gama de Tecnología

**Serie Cool Loop COLW. Cool Loop enfriado por Agua.** Sistema de acondicionamiento de líquidos fuera de línea. Utiliza un intercambiador de calor de carcasa y tubo de la Serie EK de alta eficiencia.

**Las Válvulas de Derivación (Bypass) TTP** ahora ofrece dos opciones de válvula de derivación (Bypass) en los modelos BOLR y MAR: una válvula de presión integrada de fábrica y una válvula de derivación (Bypass) de presión/temperatura.

**Serie BP** Nuestros intercambiadores de calor de la Serie BP son resistentes, compactos, rentables y fiables durante largos períodos de tiempo con un mantenimiento mínimo.

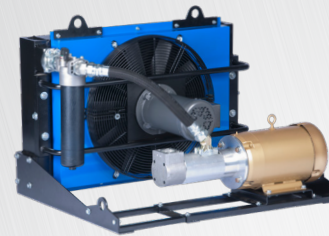
**Serie HC/HCR TTP** presenta los intercambiadores de calor de carcasa y tubo de la serie HC. Diseño "híbrido" basado en la intercambiabilidad con la previa Serie C de TTP.



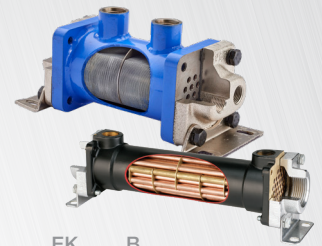
BOL



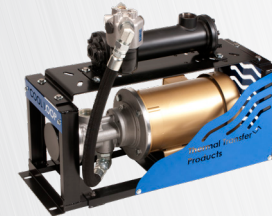
AOL



COL



EK B



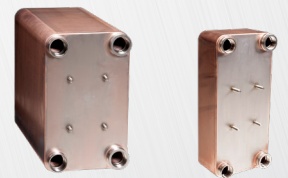
COLW



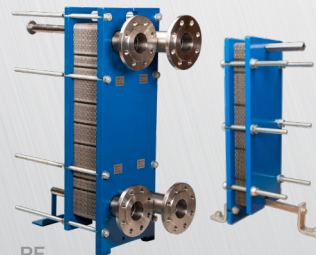
CA



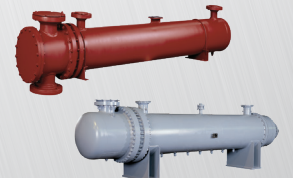
OCA



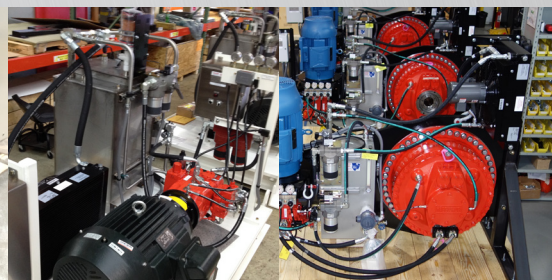
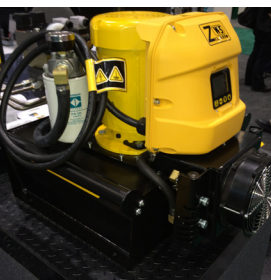
BP



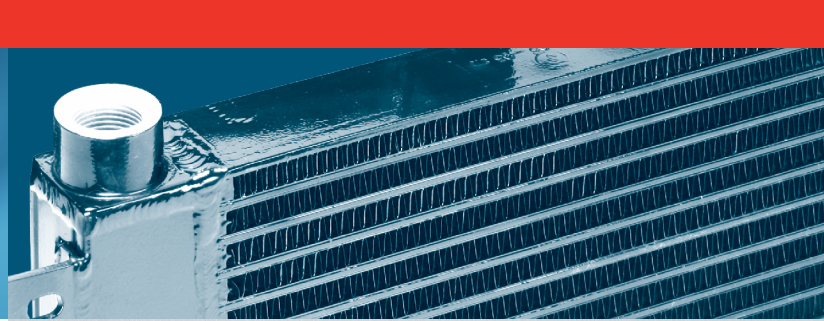
PF



PVR



# Enfriamiento de Compresores



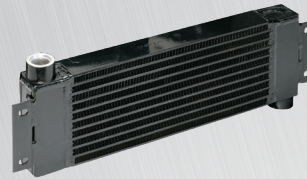
TTP fabrica posenfriadores de aire a aire, posenfriadores de agua a aire y enfriadores de aire a aceite lubricante para aplicaciones de compresor de aire tanto en modelos de equipo original fabricados sobre medida como los de catálogo. Nuestros productos de alta calidad ofrecen rendimiento de enfriamiento excepcional en compresores de aire de pistón, de tornillo giratorio y centrífugos, así como en sistemas de vacío y enfriadores de aceite lubricante para sopladores.

## Mercados de Enfoque

- Petróleo y Gas
- Potencia
- Farmacéutica
- Aguas Residuales
- Impresión
- Automovilístico
- Plásticos
- Papeleras
- Metales
- Tránsito

## Nuestra Serie de Productos

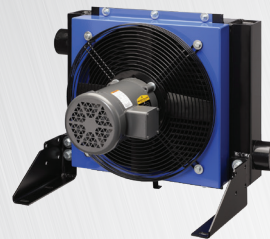
- |                          |            |              |
|--------------------------|------------|--------------|
| BGA                      | AHP / AHPH | ACOC / ACOCH |
| AB                       | HC         | AOL          |
| M con PROTECTOR DE BANDA |            |              |



BGA



AHP / AOL



AHP / AHPH



ACOC



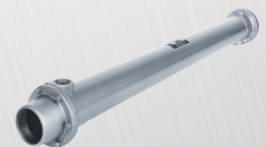
ACOC(H)



M con PROTECTOR DE BANDA



HC



AB



# Enfriamiento de Procesos

Los enfriadores de procesos TTP cubren una amplia variedad de aplicaciones de procesos industriales en muchos sectores. Estos enfriadores se utilizan en las operaciones diarias de la planta para proporcionar un medio de enfriamiento altamente fiable, compacto y eficiente. Nuestros enfriadores de procesos cubren una variedad de aplicaciones industriales más allá del Enfriamiento Hidráulico de Aceite: refrigeradores, calentadores de combustible, biogás, gas natural, agua desionizada, enfriamiento de aire por refrigerante, condensador y más.

## Mercados de Enfoque

Procesos Químicos	Unidades de Potencia
Minería	Hidráulica
Pulpa y Papel	Industria Alimenticia
Marino	Petróleo y Gas
Generación de Energía	Moldeo por Inyección

## Nuestra Serie de Productos

BPW	BPSW	B	UC/UCV
EKT	HCR	CA	EC
PF	PVR	HC	EK
USSC/USSCV (acero inoxidable)			

## Amplia Gama de Tecnología

### Intercambiadores de Calor de Placas Soldadas

Los intercambiadores de calor de la **Serie BP** son resistentes, compactos, rentables y fiables durante largos períodos de tiempo con un mantenimiento mínimo. El diseño compacto y las diversas opciones de montaje permiten optimizar la transferencia de calor para aplicaciones industriales compactas. La construcción en acero inoxidable 316 y las conexiones SAE estándares son características de esta tecnología altamente eficiente.



## Materiales de Contracción

### Disponibles

- Acero al Carbono
- Acero Inoxidable
- Acero Inoxidable Dúplex y Super Dúplex
- Cobre y Aleaciones de Cobre
- Níquel y Aleaciones de Níquel
- Hastelloy
- Aleaciones de Cromo-Molino
- Titanio
- Revestimiento de Aleación, Revestido, Recubierto de Explosión y Soldadura



# Enfriamiento de Motor

## Soluciones de Enfriamiento Flexibles para Diésel, Gas, Combustibles Alternativos e Integración de Ventiladores Eléctricos

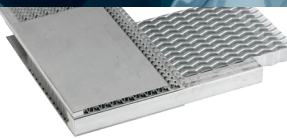
TTP puede suministrar paquetes de enfriamiento completos, incluidos marcos diseñados internamente, cubiertas de ventiladores, protecciones para dedos, tanques de expansión y más. Los módulos se someten a pruebas de presión y fugas, se



### EXTRUSIÓN TUBULAR DE MICROCANALES



### DISEÑO SOBRE MEDIDA DE PLACA Y BARRA



### TUBO SOLDADO CON COSTURA



**T-BAR** es un diseño de extrusión patentado y una de las tecnologías de enfriamiento más inteligentes que hay disponibles en el mercado actual. Alta ingeniería en el extremo frontal, equivale a simplicidad en el extremo de la aplicación. T-BAR tiene resistencia y rigidez inigualables, lo que garantiza un rendimiento de campo fiable. T-BAR está recubierto de zinc de fábrica para protección catódica, extrudido sin costuras/fugas y fiable.

#### Rendimiento Superior

El aluminio tiene hasta un 25% más de capacidad de transferencia de calor en comparación con un paquete de enfriamiento tradicional de cobre/latón.

Seleccione T-BAR para aplicaciones exigentes en las que el rendimiento es absoluto.

**P-BAR** es la solución de diseño más eficiente en la transferencia de calor hoy en día, con un excelente turbulador del lado caliente. Es perfecto para todos los medios líquidos en aplicaciones de enfriamiento de motores diésel, mientras que ofrece niveles de rechazo de calor notables para los nuevos sistemas de niveles. P-BAR es una solución rentable que se destaca en paquetes combinados con el núcleo.

#### Rendimiento Superior

El aluminio tiene hasta un 30% más de capacidad de transferencia de calor en comparación con un paquete de enfriamiento tradicional de cobre/latón.

Confíe en P-BAR como una solución estándar del sector y disponible en todo el mundo.

**S-BAR** presenta un diseño automotriz de alta resistencia, con tubo de flujo libre soldado con costuras. Construido en forma de placa de tubo a cabecera, con opciones para múltiples filas, tipos de aleta y material de tanque (plástico o metal). S-BAR es la elección perfecta para enfriamiento de la camisa de agua del motor en gamas de HP más bajas y volúmenes de producción OEM. Diseñado para cargas de calor desafiantes y condiciones ambientales exigentes.

#### Rendimiento Superior

Los tubos de alto flujo S-BAR ofrecen mayor capacidad de transferencia de calor en comparación con los diseños de paquetes de enfriamiento de radiador tradicionales.

Consulte S-BAR para aplicaciones de equipo original de alto volumen en pequeñas gamas de HP.





# NUEVOS Productos



## Serie BP

Nuestros intercambiadores de calor de la serie BP son resistentes, compactos, rentables y fiables durante largo tiempo y exigen mantenimiento mínimo. El diseño compacto y las múltiples opciones de montaje permiten optimizar la transferencia de calor en aplicaciones industriales compactas. La construcción en acero inoxidable 316 y las conexiones SAE estándares son características de esta tecnología altamente eficiente.



## Intercambiadores de Calor de Placas y Marcos

Los intercambiadores de calor de la serie PF son una alternativa flexible y de diseño compacto y de fácil mantenimiento. Los diseños únicos producen altos coeficientes de transferencia de calor para una aplicación determinada. Tienen grandes superficies de intercambio de calor en un marco muy compacto que ahorra espacio. El diseño de doble sellado evita la posibilidad de mezclar los dos líquidos del proceso. Facilidad de expansión para obtener mayores capacidades. Capacidad de manejar grandes flujos volumétricos con bajas caídas de presión.



## Serie HC

TTP presenta los intercambiadores de calor de carcasa y tubo de la serie HC. Diseño "híbrido" basado en la intercambiabilidad con unidades anteriores de la serie C de TTP. La serie HC sigue siendo el estándar del sector en valor y fiabilidad a largo plazo. Este intercambiador de calor de tubo y carcasa con diseño fijo de hoja de tubo probado ofrece la rentabilidad que implica el diseño altamente estándar, a la vez que fácilmente ofrece diversas opciones para satisfacer los requisitos específicos de la aplicación.



## Ventilador de CC sin Escobillas

TTP ahora ofrece ventiladores axiales equipados con motores eléctricos CC sin escobillas, que son una opción destacada en muchos enfriadores de aceite del catálogo estándar de la serie P-BAR MA. Los motores sin escobillas ofrecen ventajas para una vida útil prolongada, como consumo de corriente bajo durante el arranque, control personalizado de velocidad del ventilador y menor ruido ambiental.



## Válvulas de Derivación (Bypass) para las Series BOLR y MAR.

TTP ahora ofrece dos opciones de válvulas de derivación (Bypass) en los modelos BOLR y MAR estándar: una derivación (Bypass) de presión integrada instalada en fábrica y una derivación (Bypass) de presión/térmica.

## El programa de software XSELECTOR® de TTP le permite:

- Realizar dimensionamiento y análisis de transferencia de calor de los enfriadores para aplicaciones enfriadas por aire y por agua.
- Realizar dimensionamiento y análisis de transferencia de calor en enfriadores enfriados por aire (chorro de aire) que se encuentran en nuestra serie P-BAR y placas soldadas en nuestra Serie BP
- Dimensionar nuestro núcleo patentado T-BAR (solo OCA)  
Los poseenfriadores y las unidades COL no están incluidos en el software

\*Para registrarse en XSelector®, visite [www.thermaltransfer.com/get-in-touch/](http://www.thermaltransfer.com/get-in-touch/) y llene el formulario de consulta de XSelector® y envíelo.

Descargue XSelector® para formatos Apple y Android al buscar XSelector® en sus App Stores. Debe registrarse en XSelector® antes de usarlo en dispositivos móviles.

### Los líquidos disponibles que se pueden seleccionar incluyen:

- Aceites de grado ISO desde ISO 32 al ISO 220
- Agua
- Varias Mezclas de Agua/Glicol

Los resultados proyectados permiten al usuario elegir la solución de enfriamiento de una lista de intercambiadores de calor.

La selección final del modelo puede decidirse por los siguientes resultados de dimensionamiento:

- Rendimiento
- Material
- Peso
- Tamaño
- Factor de Precio
- Entrega Estimada

## Configurador de Producto Estándar en 3D

### Configure your AO Series

The screenshot shows the XSelector 3D product configurator interface. The top navigation bar includes a home icon, a back arrow, and the product name 'AOR-25-1-S-FB-3PH' with a breadcrumb trail: 'Thermal Transfer Products > Hydraulic Oil Cooling > Industrial > Air Cooled > Copper Tube'. Below the navigation bar are buttons for 'Generate CAD' and 'Generate PDF datasheet'. The main interface is divided into a left sidebar with configuration options and a central 3D model area. The sidebar includes fields for Part No., Model Series, Model Size, Number of Passes, Connection Type, Bypass Setting, Foot Mounted Brackets, and Specify Motor Required. The 3D model area shows a 3D view of the heat exchanger unit with a '3D' button selected and a '2D' button. Below the 3D view are icons for various actions like download, print, and share. The footer of the interface includes the text 'powered by CADENAS | Legal notice | Terms and Conditions | Terms of Use | Data privacy policy | Cookie settings | CA-224 |'.

### Características:

#### Hoja de Datos en PDF

- Muestra el modelo en 3D y se puede girar a la posición deseada
- Proporciona Datos Básicos de la Serie
- Dibujo en 2D de la Unidad Configurada

#### Descarga CAD

- Compatible con 150 paquetes de software CAD nativos

#### Video

- Video que muestra cómo utilizar el configurador se encuentra en la página web de TTP, [www.thermaltransfer.com/2022/10/14/3d-productconfigurator-for-standard-catalog-product/](http://www.thermaltransfer.com/2022/10/14/3d-productconfigurator-for-standard-catalog-product/)

# Centro Tecnológico



Nuestro Centro Tecnológico sus capacidades incluyen:

## Validación y Mejora del Rendimiento

- Pruebas de rendimiento de diseños nuevos o existentes con líquidos de servicio, incluyendo Agua y Glicol
- Comparación de pruebas de laboratorio de los diseños de transferencia de calor API con los diseños de otros fabricantes
- Instalaciones de prueba para pasteurización, evaporación y dealcoholización que funcionan con los productos originales del cliente

## Laboratorio en Buffalo

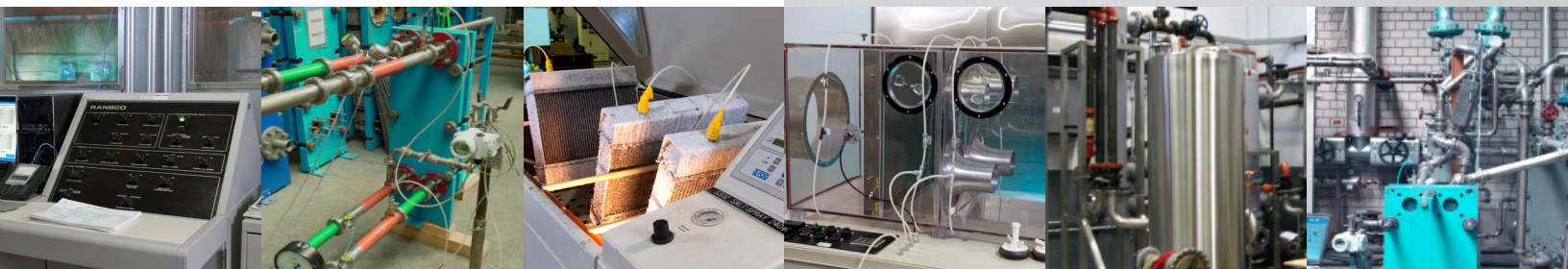
- Pruebas de rendimiento calorimétrico
- Pruebas de presión y ciclo térmico
- Dinámica de fluidos computacional (CFD)
- Medición de resistencia de contacto térmico

## Laboratorio en Bretten

- Puestos de flujo monofásicos para pruebas de rendimiento y de caída de presión
- Plantas piloto
- Utilidades públicas

**Nuestros centros técnicos multidisciplinarios totalmente equipados en Buffalo, New York y Bretten, Alemania, cuentan con soporte técnico experto de aplicaciones, metalúrgico y de diseño analítico. Trabajamos con nuestros clientes y OEM para ofrecer modelado de rendimiento del intercambiador de calor, análisis de rendimiento y pruebas mecánicas.**

- Plataforma de prueba de rendimiento de transferencia de calor integrada.
- Sofisticados servicios analíticos de laboratorio que proporcionan análisis metalúrgicos, químicos y de polímeros utilizando rayos X EDS, FTIR y DSC, así como una amplia gama de análisis de propiedades mecánicas y materiales.
- Plataformas de prueba de durabilidad, ciclo de vida y corrosión para validar diseños y optimizar materiales y rendimiento.
- Tecnología y experiencia necesaria para apoyar el desarrollo de nuevos productos que satisfagan las necesidades actuales y futuras de nuestros clientes.



# Veamos cómo nuestro rendimiento puede mejorar el suyo.

Con instalaciones de fabricación, ubicaciones de Investigación y Desarrollo y soporte de ventas en todo el mundo, estamos donde nos necesita. Póngase en contacto con su representante de ventas de TTP o visite [thermaltransfer.com](http://thermaltransfer.com).

## Encuentre a TTP en un mundo de aplicaciones

Máquinas de Cosecha Agrícola  
Sistemas de Enfriamiento de Compresores de Aire para Aceite Lubricante  
Combustible de Aviación  
Sistemas de Lubricación de Cojinetes  
Máquinas de Moldeo por Soplo  
Retardadores de Freno  
Máquinas de Escariado  
Cortadores de Cepillos  
Calentadores y Enfriadores de Procesos Químicos  
Posenfriadores de Enfriadores de Aire Comprimido  
Enfriamiento por Aire Comprimido  
Moldeadores de Compresión  
Enfriamiento de Aceite de Corte  
Máquinas de Fundición a Presión  
Controladores Hidrostáticos  
Máquinas de Soldadura por Inducción  
Láseres Industriales  
Máquinas de Moldeo por Inyección  
Herramientas Mecánicas  
Equipos para Minería  
Pintura al Horno  
Máquinas de Fabricación de Papel  
Compactadores para Pavimento

Máquinas para Fabricar Película Plástica  
Máquinas de Moldeo por Inyección de Plástico  
Enfriadores de Aceite de Temple  
Camiones de Hormigón Redi-Mix  
Engranajes Reductores  
Montecargas para Terrenos Dificiles  
Sistemas de Aceite Lubricante para Motores Diésel  
Dinamómetros  
Agua/Glicol de la Camisa del Motor  
Extrusores de Enfriamiento de Aceite de Motor  
Centrífugas de Controladores de Líquidos  
Sistemas de Potencia Oleohidráulica  
Sistemas de Aceite Lubricante para Motores de Gasolina  
Moldeadores de Engranajes  
Enfriamiento del Aceite Lubricante de la Caja de Cambios  
Cortacéspedes para Campos de Golf  
Acoples Hidrostáticos  
Líquidos de Transferencia de Calor  
Acoples Hidráulicos  
Cabrestantes Hidráulicos  
Robots de Funcionamiento Hidráulico  
Enfriadores de Disolvente

Vehículos Especiales  
Equipo de Pulverización  
Controladores Stoker  
Barredoras de Calles  
Puestos de Prueba  
Máquinas de Cosecha de Madera  
Enfriamiento de Aceite del Convertidor de Torsión  
Convertidores de Torsión  
Tractores  
Transformadores  
Enfriamiento de la Transmisión  
Camiones Fuera de Carretera  
Formadores y Probadores de Tubos  
Enfriamiento de Aceite de Turbina  
Enfriamiento de Aceite del Sello de la Bomba de Vacío  
Calentamiento de Agua y Procesos  
Máquinas de Soldadura

### CASA MATRÍZ GLOBAL DE API HEAT TRANSFER

2777 Walden Avenue | Buffalo, NY 14225, EE. UU. | +1.716.684.6700 | [apiheattransfer.com](http://apiheattransfer.com)

### OTRAS UBICACIONES

#### EE. UU.

**Planta de Franklin**  
4700 Ironwood Drive  
Franklin, WI 53132 EE. UU.  
+1.414.761.4500

**Planta de Iron Ridge**  
1025 Industrial Road  
Iron Ridge, WI 53035 EE. UU.  
+1.920.387.4200

#### ALEMANIA

**Bretten Facility**  
Langenmorgen 4  
75015 Bretten  
Alemania  
+49.7252.53.0

**Planta de Dortmund**  
Breisenbachstrasse 87  
44357 Dortmund, Alemania  
+49.231.9920.119

#### CHINA

**Plantas de Suzhou**  
156 Qingqiu Street  
3rd District  
Suzhou Industrial Park  
Suzhou, Jiangsu 215126  
China  
+86.512.8816.8000

126 Qingqiu Street  
3rd District  
Suzhou Industrial Park  
Suzhou, Jiangsu 215126  
China  
+86.512.8816.8000

### CASA MATRÍZ DE TTP

5215 21st Street | Racine, WI 53406, EE. UU. | +1.262.554.8330 | [ttp-sales@apiheattransfer.com](mailto:ttp-sales@apiheattransfer.com)

